



EMPRESA CON SISTEMA  
DE GESTIÓN DE CALIDAD  
CERTIFICADO POR DNV GL

= ISO 9001 =

= ISO 14001 =



## MID MI-001

Helice tangencial, esfera seca  
riego y similares

DELTA SDO

# DELTA SDC

Helice tangencial, esfera seca riego y similares

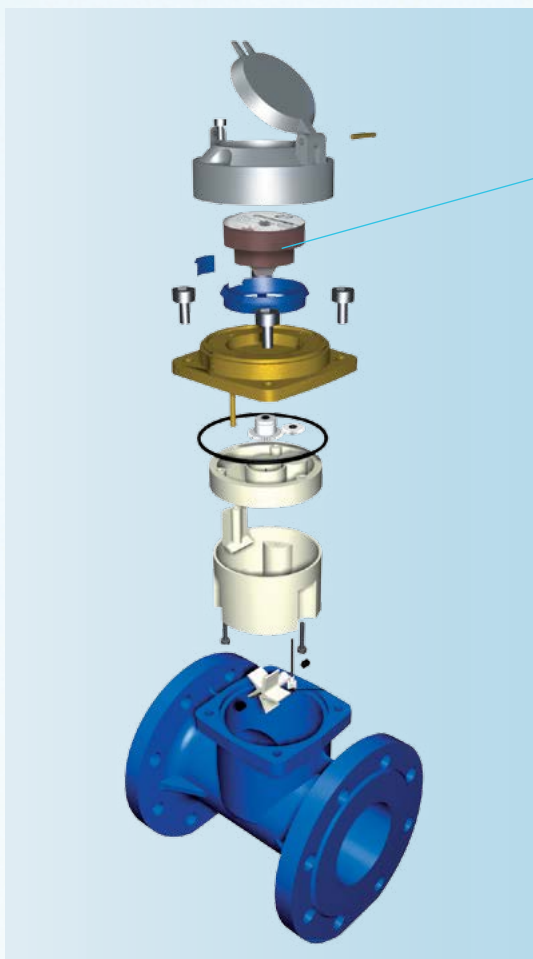
## PRESTACIONES SEGÚN DIRECTIVA MID 2014/32/UE\* Y SIGUIENTES

CALIBRE		CAUDAL PERMANENTE Q <sub>3</sub> (m <sup>3</sup> /h)	CAUDAL MAXIMO Q <sub>4</sub> (m <sup>3</sup> /h)	CAUDAL TRANSICION Q <sub>2</sub> (L/h)	CAUDAL MINIMO Q <sub>1</sub> (L/h)	PRESIÓN DE TRABAJO (bar)	LECTURA MINIMA (L)	LECTURA MAXIMA (m <sup>3</sup> )	RANGO DE TEMPERATURA
(mm)	(pulgadas)								
50	2"	63	78,75	2520	1575	16	1	999.999	T30/T50
65	2 1/2"	63	78,75	2520	1575	16	1	999.999	T30/T50
80	3"	100	125,00	4000	2500	16	1	999.999	T30/T50
100	4"	160	200,00	6400	4000	16	1	999.999	T30/T50
125	5"	250	312,50	10000	6250	16	1	999.999	T30/T50
150	6"	400	500,00	16000	10000	16	10	9.999.999	T30/T50
200	8"	630	787,50	25200	15750	16	10	9.999.999	T30/T50
250	10"	1000	1250,00	40000	25000	16	10	9.999.999	T30/T50
300	12"	1600	2000,00	64000	40000	16	10	9.999.999	T30/T50

\* En sustitución a la Directiva MID 2004/22/CE

clase metrologica MID (Q<sub>3</sub>/Q<sub>1</sub>) R=40

Rev. 4/2017 Los datos contenidos no son vinculantes y pueden ser modificados sin previa notificación

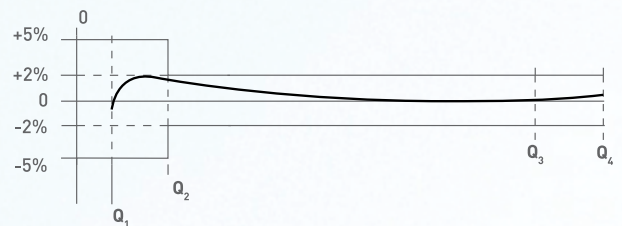


Tapa metálica precintable según demanda

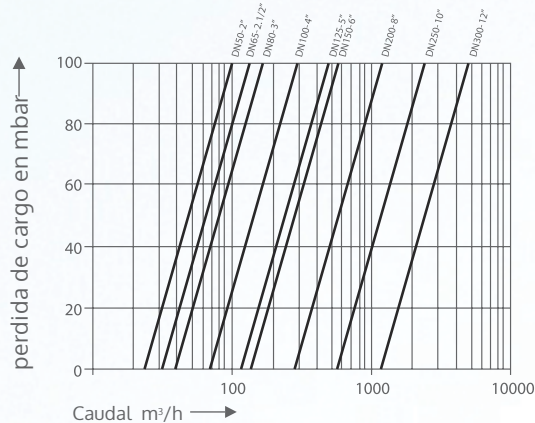


Copper-Can estándar

### CURVA DE ERRORES

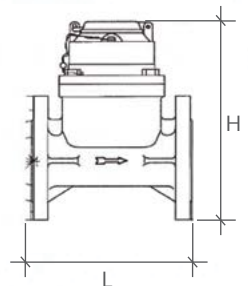


### PERDIDAS DE CARGO



### CARACTERÍSTICAS DIMENSIONALES

(mm)	50	65	80	100	125	150	200	250	300
CALIBRE (pulgadas)	2"	2 1/2"	3"	4"	5"	6"	8"	10"	12"
L (mm)	200	200	225	250	250	300	350	450	500
H (mm)	260	270	290	300	310	340	395	445	505



Para cualquier opción o información, no duden contactarnos.

WATERTECH S.P.A. - Contadores de agua

Fábrica - Sede administrativa y comercial: Str. Antica Fornace, 2/4 • 14053 Canelli (AT) – Italy

Tel +39 0141 822106-832151 • Fax +39 0141 832191-832198 • Mail info@wtmeters.it • Web www.wtmeters.it